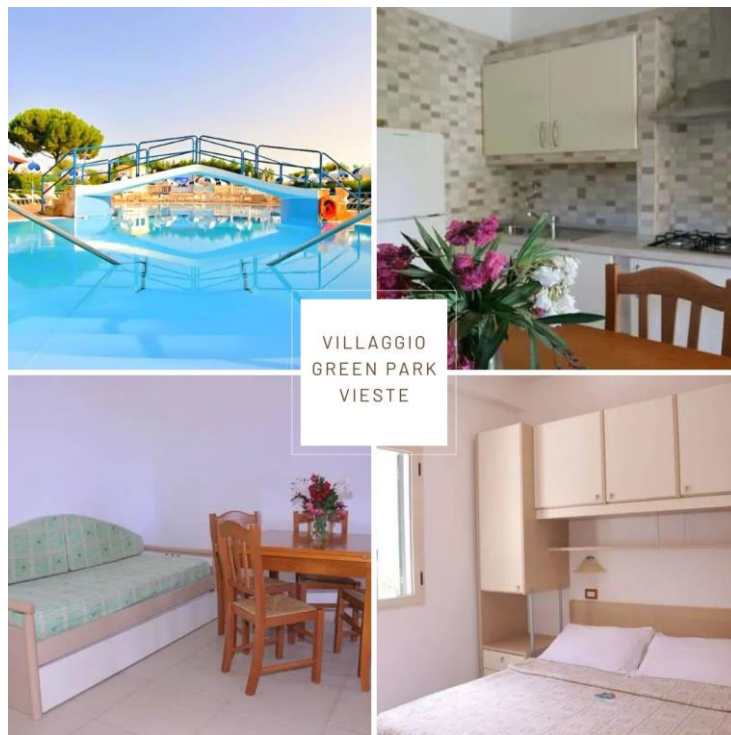


Tel. 0884 702052

Mob. 340 7156638

info@discovergargano.com



#### **VILLAGGIO GREEN PARK \*\*\*\* (FORMULA RESIDENCE) - VIESTE**

Distanze: 150 m dal mare (ingresso villaggio), 4 km dal centro di Vieste;

Servizi: piscina, servizio spiaggia, parcheggio auto, calcetto, animazione, mini club, junior club, parcheggio, wi fi nelle aree comuni;

Sistemazione: Bilocale Superior (28mq + 10mq veranda) composto da 1 camera matrimoniale, bagno con cabina doccia, soggiorno con angolo cottura e doppio divano letto, veranda con tavolo e sedie. Alloggi in muratura dotati di Tv ed aria condizionata (inclusa nel prezzo).

Trattamento: Formula Residence.

**Costi da € 250 per settimana per appartamento Superior 4 posti letto.**

Il prezzo include:

#### Sistemazione:

- In appartamento (tipologia indicata) con angolo cottura, kit stoviglie (esclusa moka, grattuggia, apriscatole), wi-fi nelle aree comuni;
- Parcheggio: interno al villaggio siti su due livelli in collina (un posto auto ad appartamento); Vietato il parcheggio in altre aree;
- Servizio Parking: servizio a chiamata con accompagnamento in golf-car presso l'autovettura durante gli orari prestabiliti. Il parcheggio è raggiungibile anche comodamente a piedi;
- Piscina: (aperta 9/13 e 16/19:30) con ombrelloni e lettini fino ad esaurimento. Obbligo di cuffia, altezza minima 120 cm.
- Campo polivalente tennis/calcetto/pallavolo da concordare con l'animazione negli orari 9/14 - 16/20. A pagamento nelle ore serali.

#### COSTI OBBLIGATORI IN LOCO

1. Tessera Club (per persona a settimana): adulti € 40; 3/10 anni € 25; 0/2 anni gratis. Include:
  - forfait consumi di acqua, luce, gas, asciugacapelli, animazione diurna e serale, accesso agli spettacoli serali in anfiteatro, mini club 4-10 anni, Junior Club 10-15 anni.
2. Pulizia finale: € 60 per appartamento.
3. Servizio spiaggia € 100 per settimana con assegnazione di un ombrellone + 2 lettini dalla 3 all 8 fila.
4. Tassa di soggiorno.

#### SUPPLEMENTI FACOLTATIVI

- Supplemento settimanale 1 ombrellone e 2 lettini prima fila € 150,00 (dal 01.06 al 29.06); € 180,00 (dal 29.06 al 10.08 e dal 24.08 al 31.08), € 200,00 (dal 10.08 al 24.08);
- Supplemento settimanale 1 ombrellone e 2 lettini seconda fila € 120,00 (dal 01.06 al 29.06); € 150,00 (dal 29.06 al 10.08 e dal 24.08 al 31.08), € 180,00 (dal 10.08 al 24.08).

Supplemento Mezza Pensione (a persona al giorno): da 12 anni in su € 28, 2-12 anni € 15;  
Include: colazione + pranzo o cena, acqua ai pasti.

Supplemento Pensione Completa (a persona al giorno): da 12 anni in su € 38, 2-12 anni € 20;  
Include: colazione, pranzo e cena, acqua ai pasti.

La quota non comprende:

- Tassa di soggiorno applicata in loco, extra in genere e tutto quanto non specificato nel paragrafo "Servizi inclusi nella quota"
- Cauzione Obbligatoria: € 150.00 da pagare in contanti al momento del check in (restituibile a fine soggiorno);
- Il parcheggio fuori dalle aree indicate è a pagamento al costo di € 20.00 al giorno che sarà detratto dalla cauzione;
- Culla, da richiedere al momento della prenotazione secondo disponibilità con supplemento di € 60.00 a settimana da pagare in loco;
- Biancheria da letto € 10 per persona per fornitura;
- Biancheria da bagno € 12 per persona per fornitura;
- Colazione (per persona al giorno): adulti € 10, 2-11 anni € 6.

Animali: Non ammessi

#### CONDIZIONI:

- Check in: dalle ore 17.00 alle ore 20.00
- Check out: entro le ore 10.00 del giorno di partenza con consegna chiavi.
- Il soggiorno inizia con la cena del giorno di arrivo a menù fisso e termina con la colazione del giorno di partenza con rilascio appartamento (il pranzo del giorno di arrivo o di partenza non è compreso e pertanto non può essere sostituito con quelli previsti durante il soggiorno)
- Gli infant (0-2 anni non compiuti) potranno essere sistemati gratuitamente nel letto con i genitori (pasti esclusi). Ai fini dell'occupazione saranno conteggiati come previsto per le tipologie.

#### PRENOTAZIONE:

Conferma definitiva con acconto del 30%. Saldo entro 14 gg prima dell'arrivo.

#### CANCELLAZIONE:

Cancellazione libera 21 gg prima dell'arrivo (dopo questo termine rimborsiamo le somme anticipate se riusciamo a rimpiazzare la prenotazione).

#### ASSICURAZIONE:

Possibilità di stipula assicurazione annullamento con costo 4-5% del totale soggiorno.

Imposta di soggiorno: € 3 a persona al giorno per max 10 giorni solo over 14 anni.

Cauzione: € 150,00 da pagarsi all'arrivo in loco obbligatoria in contanti (restituibile a fine soggiorno);